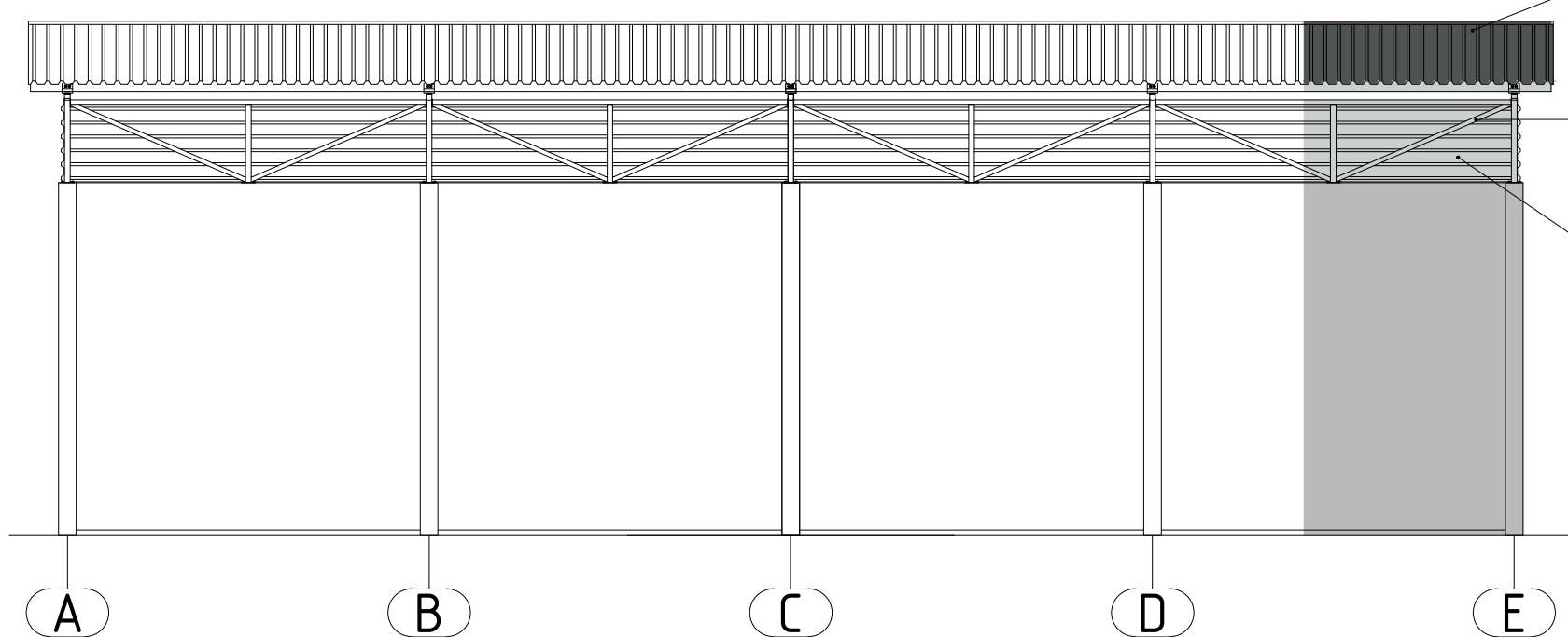


ELEWACJA FRONTOWA
/ skala 1:100

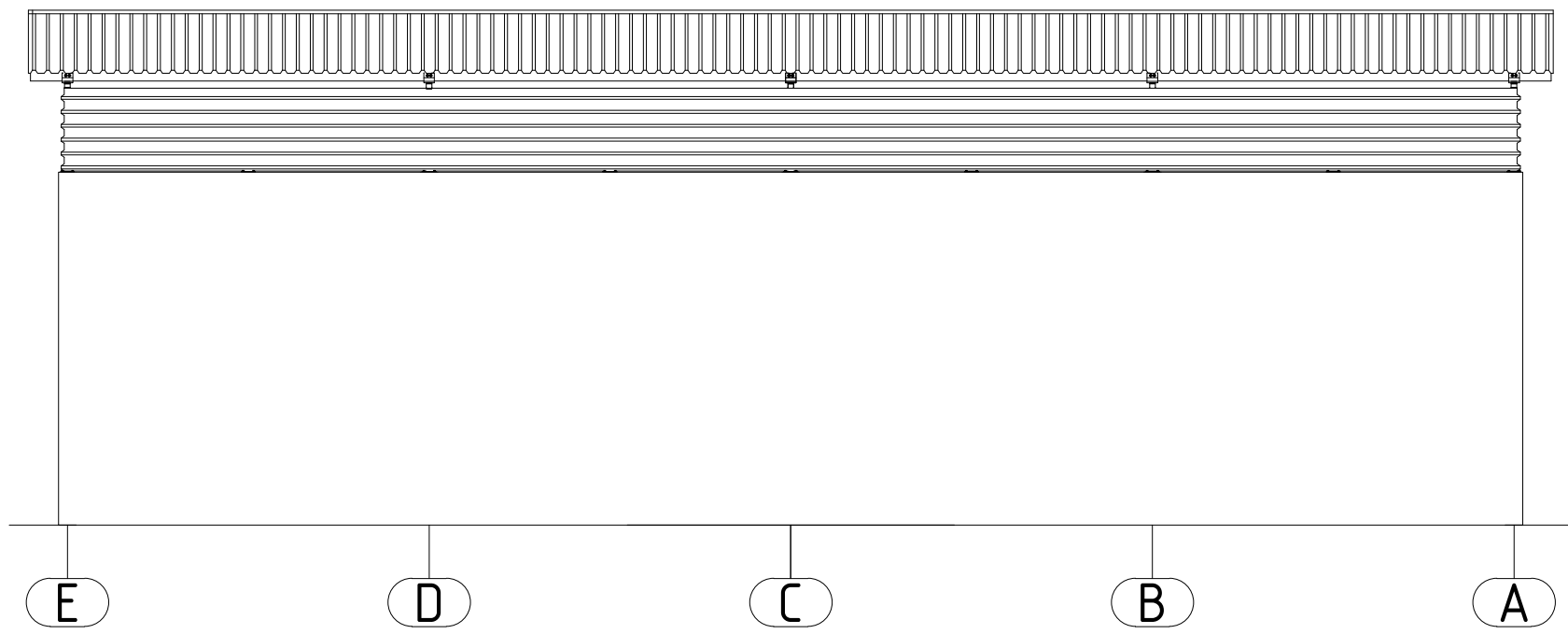


POKRYCIE DACHU
BLACHA TR45 GR. 0,7mm
KOLOR RAL 7024 SZARY GRAFITO'

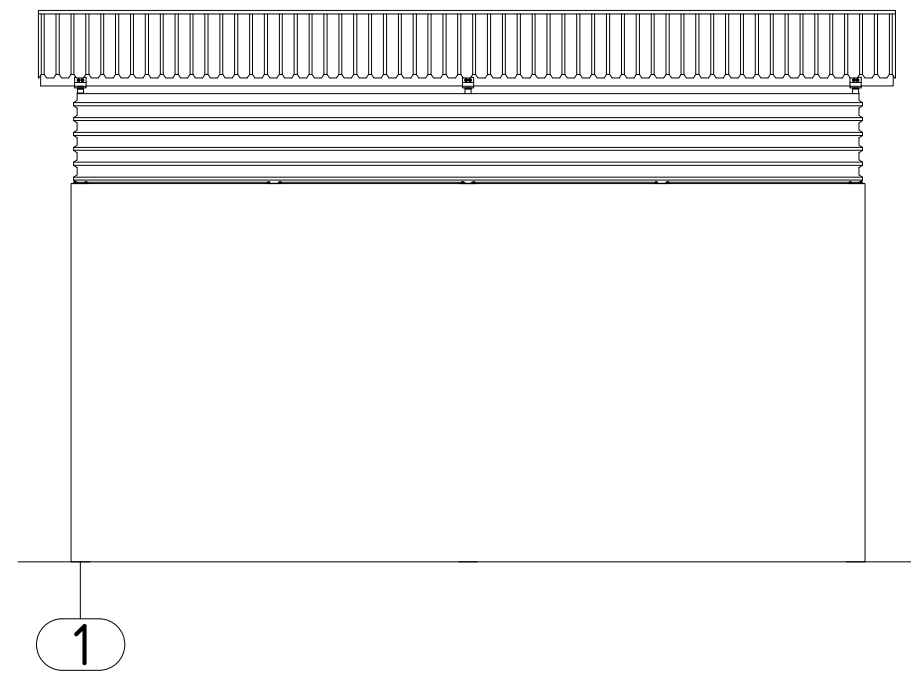
KONSTRUKCJA STALOWA
KOLOR RAL 7035 JASNOSZARY

OBUDOWA OSŁONOWA ŚCIAN
BLACHA TR45 GR. 0,5mm
KOLOR RAL 7035 JASNOSZARY

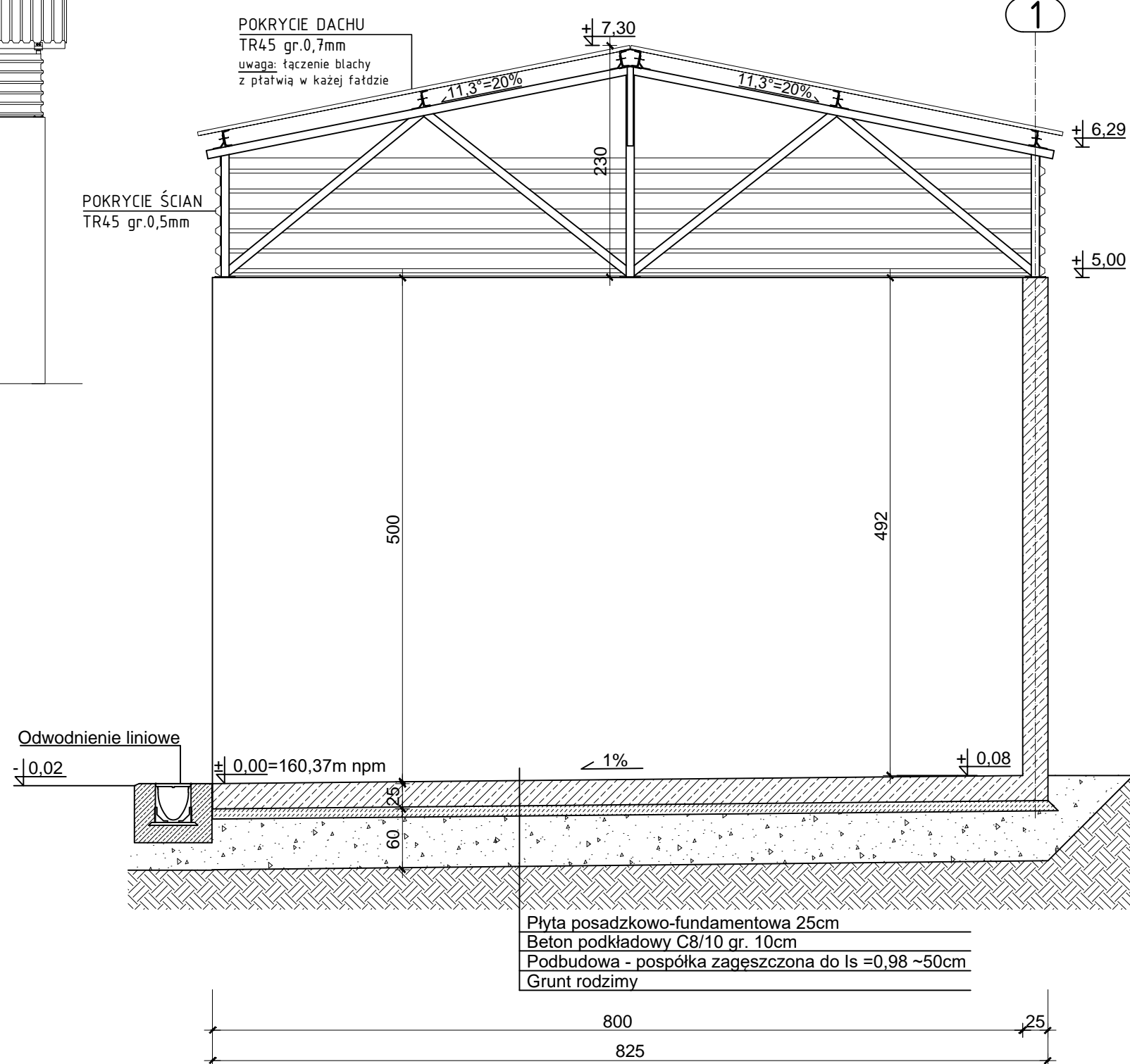
ELEWACJA TYLNA
/ skala 1:100



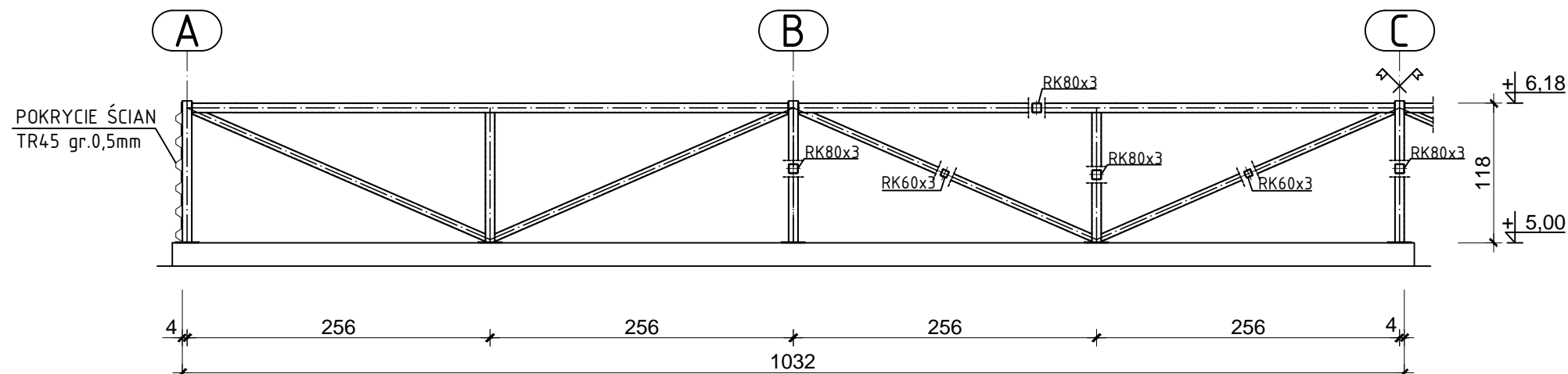
ELEWACJA SZCZYTOWA
/ skala 1:100



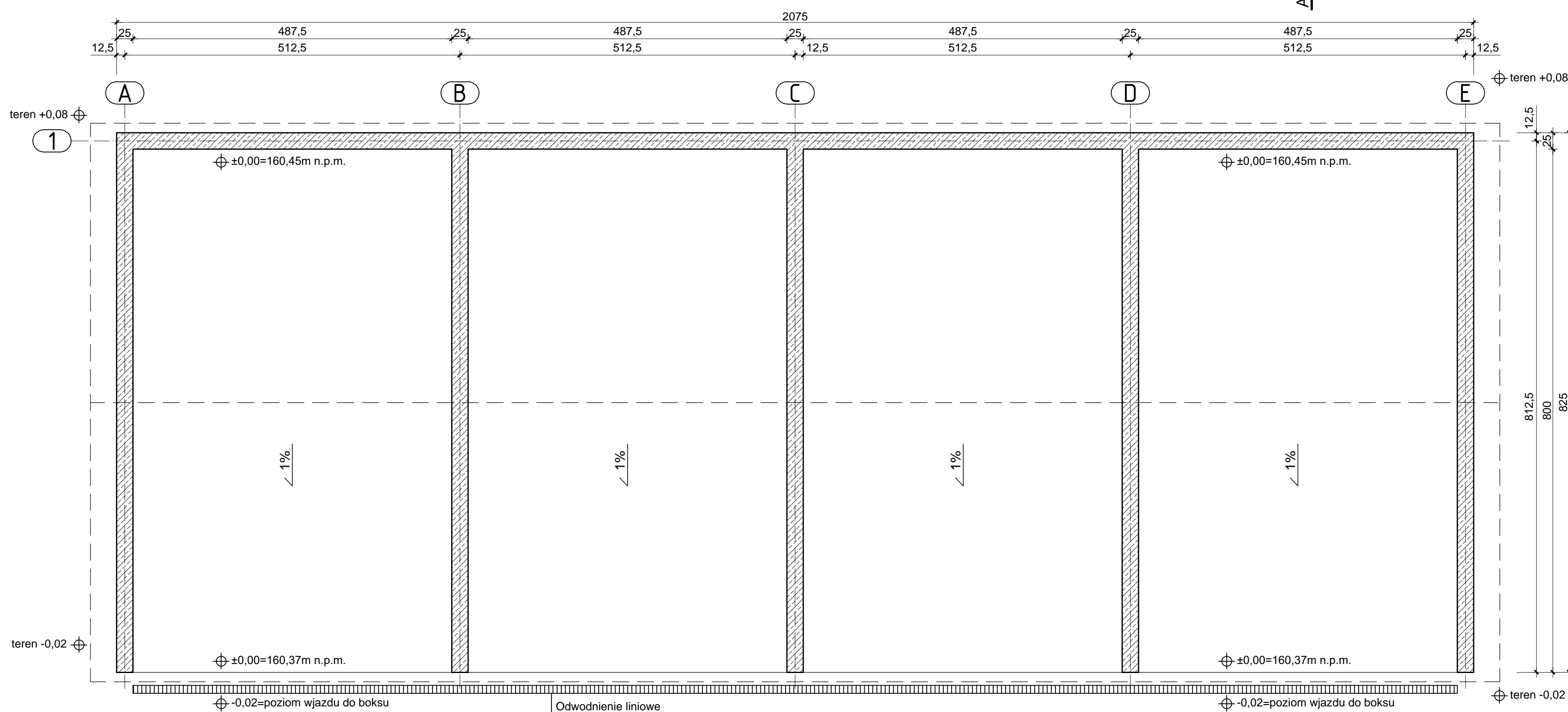
PRZESZCZĄT A-A
/ skala 1:50



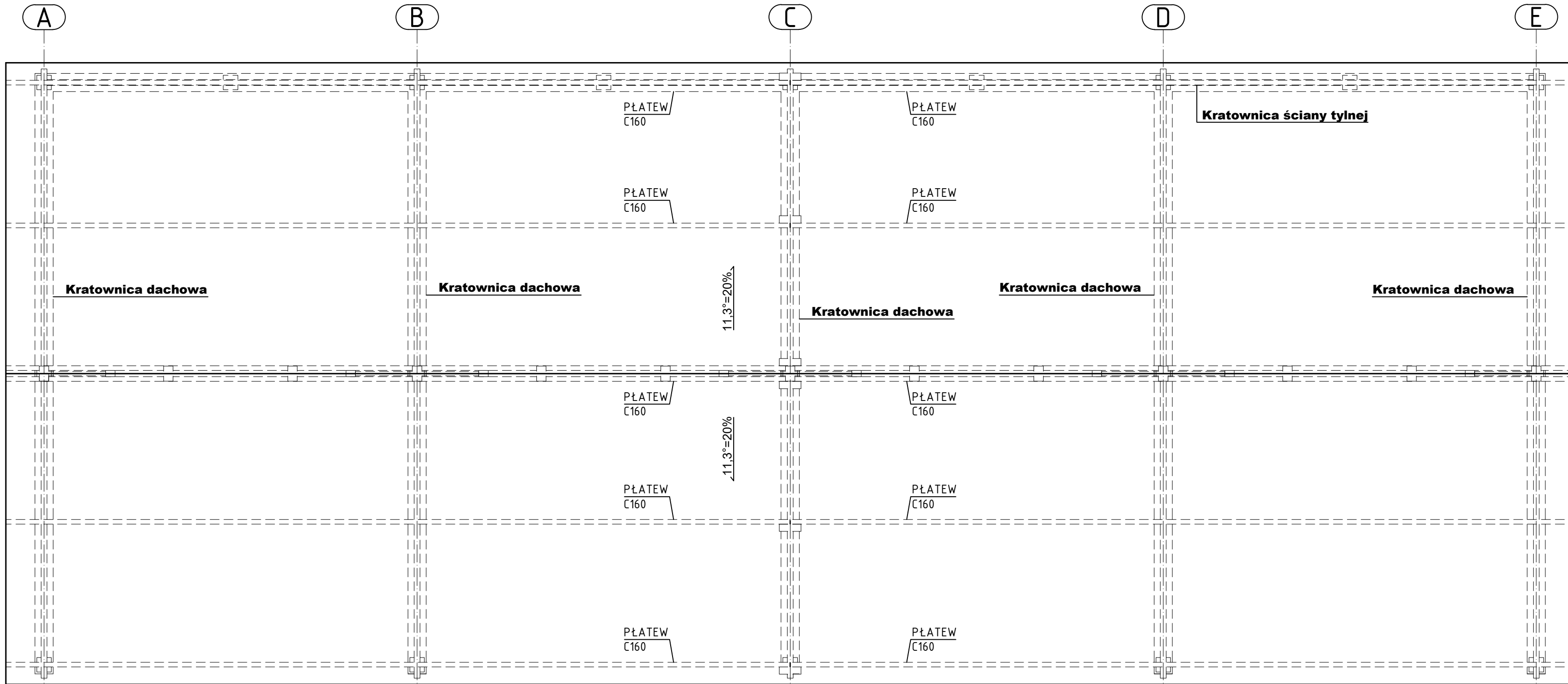
KRATOWNICA ŚCIANY
TYLNEJ BOKSU
/ skala 1:50



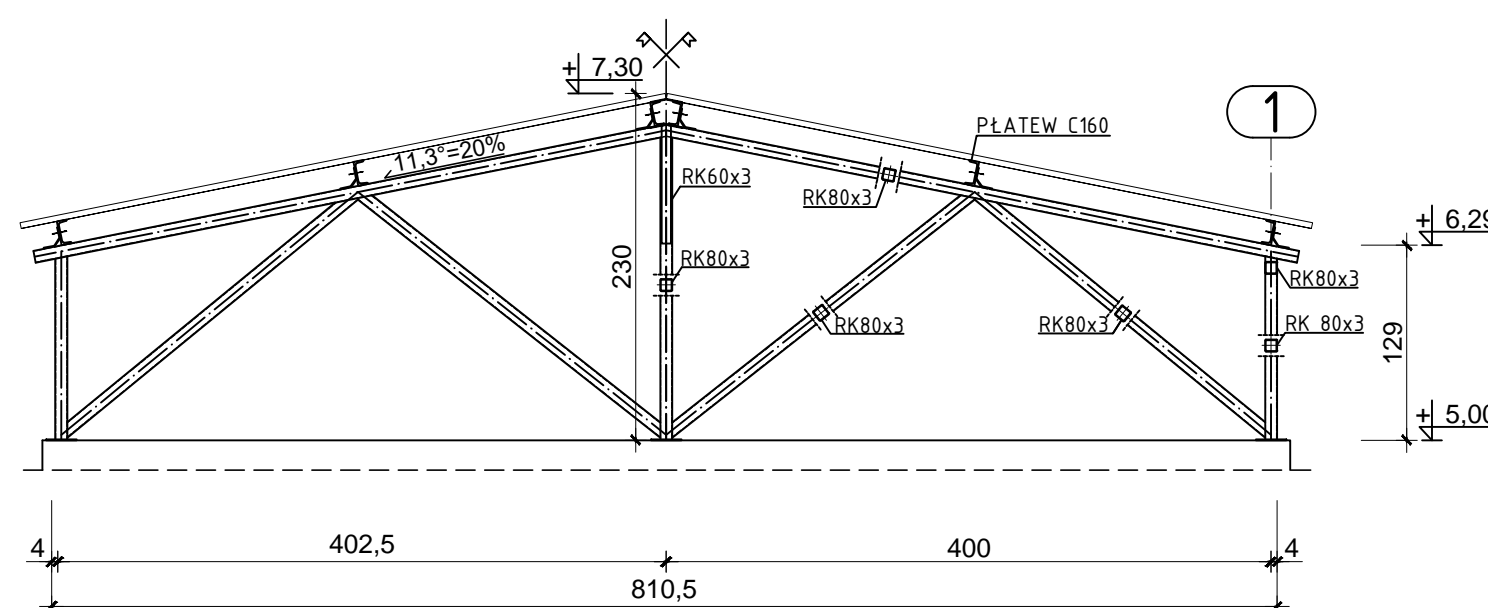
RZUT PRZYZIEMIA
/ skala 1:50



RZUT DACHU
/ skala 1:50




KRATOWNICA DACHOWA
/ skala 1:50



- BETON**
STOPIEŃ WODOSZCZELNOŚCI BETONÓW W2
Płyta posadzkowo-fundamentowa C30/37
Ściany nadziemne C20/25
Beton podkładowy C8/10
- STAL ZBRJOJENIOWA**
Główna Ø12 RB500W
Pomocnicza Ø8 RB500W
- STAL KONSTRUKCYJNA**
S235JR
- OTULINA**
Otulina prętów zbrojenia 5cm
- UWAGI**
±0,00=160,37m n.p.m.

Jeżeli nie oznaczono inaczej spoiny pachwinowe wykonać o grubości a=0,7a; gdzie g-grubość cieńszego z łączonych elementów. Spoiny czołowe na pełną grubość cieńszego z łączonych elementów. Elektroda EA146.

Zaizolować przeciwwilgociowo, powłokowo elementy stykające się z gruntem.

Inwestor:							Zakład Gospodarki Odpadami Komunalnymi Sp. z o.o.	
Zakład Gospodarki Odpadami Komunalnymi Sp. z o.o. z siedzibą w Olsztynie 10-410 Olsztyn ul. Lubelska 53								
Inwestycja: Rozbudowa trzech Stacji Przeladunkowych systemu zagospodarowania odpadów komunalnych w Olsztynie								
Biuro projektów: Usługi Projektowe Maciej Paliński 10-685 Olsztyn ul. Barcza 10/53				Rozbudowa Stacji Przeladunkowej w miejscowości Trelikowo dz. nr 100/12, 100/20 i 102/3 obr. 29 Trelikowo gm. Szczytino				
				Nazwa rysunku: KONSTRUKCJA BOKSU NR 1				
Funkcja		Imię i nazwisko		Specjalność		Nr uprawnień		Podpis
Projektant:		mgr inż. Maciej Paliński		budowlana (konstrukcje)		58/87/OL		
		inż. Robert Pomorski						
Sprawdzający:		inż. Paweł Małachowski		budowlana (konstrukcje)		WAM/0189/POOK/09		
Nr umowy:		Stadium:		Branża:	Skala:	Nr rysunku:		Modyfikacje (Rev.)
36/2018		PB		K	1:50/100	PB-K-01		11.07.2018